
SAMCON SKD02-T

- Schnittsicht
1. Außenmantel
 2. Geflecht
 3. Füller
 4. Paarschirm
 5. Isolation
 6. Leiter

SAMCON[®] SKD02-T

Das **SKD02-T** ist ein Systemkabel zum Anbinden digitaler Kamerasysteme (System Kabel Digital 02-T) und wurde für die Verwendung in explosionsgefährdeten Bereichen entwickelt. Es entspricht den Anforderungen an Kabel und Leitungen gemäß der Norm DIN EN 60079-14. Das Kabel kann mittels geeigneter Kabelleitungseinführung direkt in Räume druckfester Kapselung eingeführt werden.

Das **SKD02-T** ist ein Highspeedkabel für industrielle Ethernetanwendungen und geeignet zur festen Installation in trockenen, nassen oder feuchten Räumen. Das Kabel erfüllt die Übertragungscharakteristika der Kategorie 6A nach IEC 61156-5 Ed. 2 sogar bei -60°C. Es zeigt eine exzellente Belastbarkeit hinsichtlich mechanischer Beanspruchung, gute Beständigkeit gegen Öl und Schmierstoffe und ist halogenfrei.

Daten.

Anwendungsgebiete:

IEEE 802.3 : Ethernet 10Base-T ; Fast Ethernet 100Base-T ; Gigabit Ethernet 1000Base-T ; 10GBase-T
 IEEE 802.5 : 16 MB; ISDN ; FDDI ; ATM ; Cable sharing
 IEEE 802.3at : PoE geeignet



Normen / Standards:

EN 60079-14:2014 „Projektierung, Auswahl und Errichtung elektrischer Anlagen“ (siehe Konformitätserklärung)
 IEC 60079-14:2013 „Electrical installations design, selection and erection“ (siehe Konformitätserklärung)
 EN 50288-10-1; IEC 61156-5 ; EN 50173 ; ISO/IEC 11801 2. Ausgabe
 EN 60332-1-2 ; IEC 60754-2 ; UL AWM 21586



Explosionstechnische Kennzeichen:

Die Leitung erfüllt die Bestimmungen für Leitungen in explosionsgefährdeten Bereichen zur Vermeidung von Zonenverschleppung gemäß IEC/EN 60079-14 Anhang E.



Chemische Eigenschaften :

RoHS 2011/65/EU ; IEC 60811-2-1 (IRM 902, 4h bei 70°C) ;
 Die Leitung ist beständig bei Sonnenlicht gemäß UL 2556 Abs. 4.2.8.5 (720h)
 Die Leitung ist flammwidrig gemäß IEC 60332-1-2.
 Die Leitung ist ölbeständig gemäß IEC 60811-2-1 (IRM 902, 4h bei 70°C).
 Die Leitung ist schlammbeständig gemäß NEK 606



Bedruckungstext:

WWW.SAMCON.EU SKD02-T / Cat.6A / 4x2xAWG23/1 / xxxxx m

Aufbau:

Außenmantel: PUR FHF
 Mantelfarbe: gelbgrün, RAL 6018
 Außendurchmesser: 8,9 ± 0,3 mm



Aufbau der Leiter:

Leiter: AWG 23/1, blank
 Isolation: SFS-PE geschäumt
 Aderdurchmesser: 1,43 ± 0,02 mm
 Farbcode: IEC 708-1
 Paarschirmung: Aluverbundfolie
 Schirmung: Kupfergeflecht, Mehrfachdraht 0,10 vz, pt. Bedeckung ca. 85%



Mechanische Eigenschaften:

Temperaturbereich:
 Fest verlegt: -60°C bis +80°C
 Bei Verlegung: -30°C bis +80°C
 Zul. Biegeradius:
 8 x Außendurchmesser bei Installation
 4 x Außendurchmesser nach Installation
 Gewicht: 102 kg/km



Elektrische Eigenschaften:

Schleifenwiderstand: Max. 140 Ohm / km nach VDE 0812
 Isolationswiderstand: Min. 5 GOhm x km bei +20°C
 Betriebskapazität: Nom. 50 nF / km
 Wellenwiderstand bei 100MHz: 100 Ohm ± 5 Ohm
 Prüfspannung: 1000 V / AC
 Signallaufzeit: 5,3 ns/m

Typische Übertragungseigenschaften:

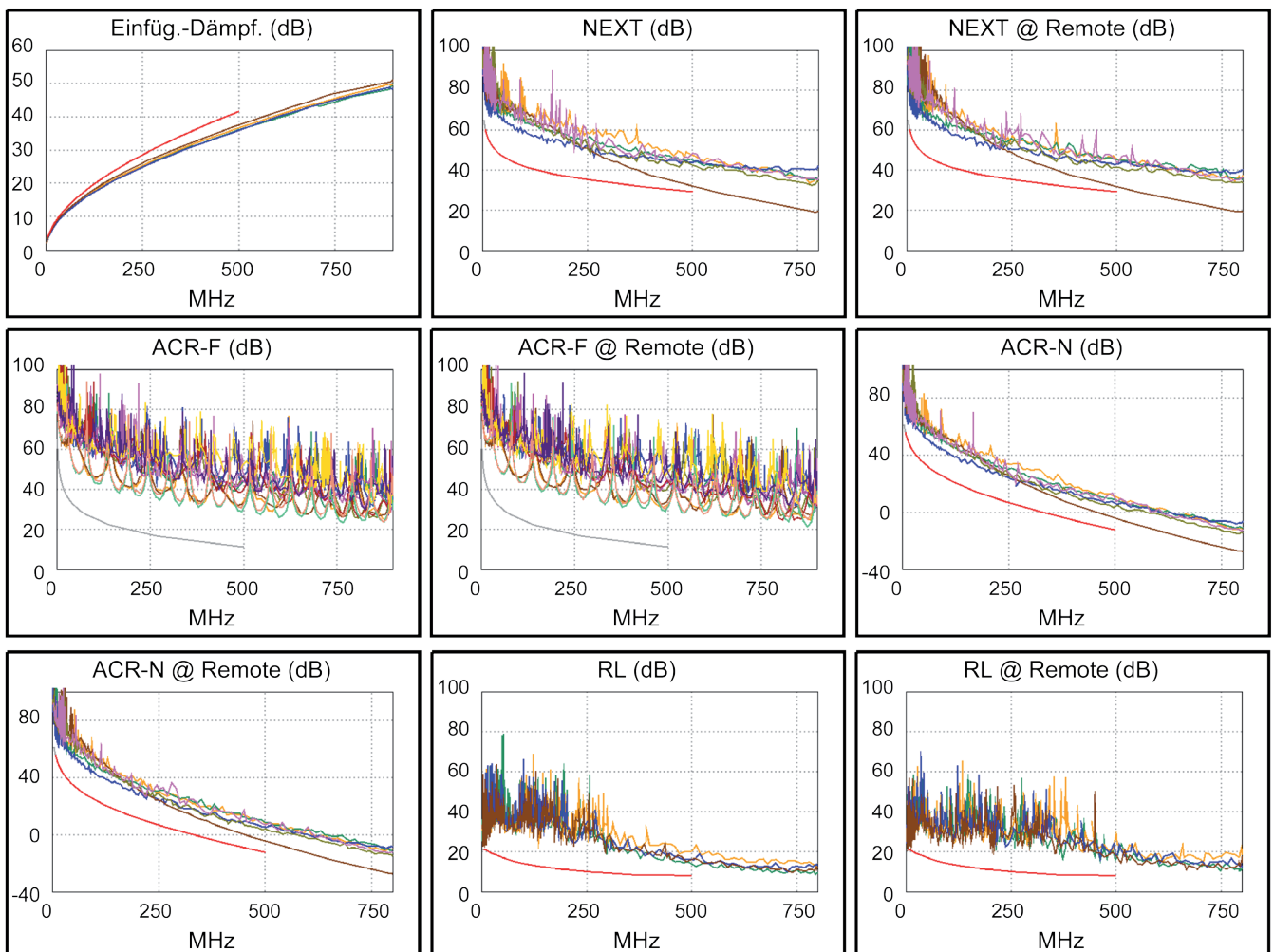
f in MHz	Dämpfung (dB/100m) nom.	NEXT (dB) nom.	ELFEXT (dB/10m) nom.	RL (dB) nom.
1	2,1	75,3	68	20
4	3,8	66,3	56	23
10	5,9	60,3	48	25
16	7,5	57,2	44	25
20	8,4	55,8	42	25
31,25	10,5	52,9	38	23,6
62,5	15,0	48,4	32	21,5
100	19,1	45,3	28	20,1
155	24,1	42,4	24	18,8
200	27,6	40,8	22	17,3
300	34,3	38,1	19	17,3
500	45,3	34,8	14	17,3



Schillerstraße 17
D-35102 Lohra-Altenvers

info@samcon.eu
T: +49 6426 9231-0
F: +49 6426 9231-31

Beispiel Messprotokoll 107 Meter EN50173 PL2 Class Ea:



© SAMCON GmbH Alle Rechte und technische Änderungen vorbehalten. Keine Haftung für falsche oder fehlende Daten