

AXIS TU8004 90 W Midspan

Für Hochleistungsgeräte

AXIS TU8004 ist ein Einzelport-Midspan mit 90 W, der IEEE 802.3bt und High PoE-Geräten entspricht. Power over Ethernet (PoE) bietet eine einfache, schnelle und kostengünstige Lösung zur Stromversorgung von Netzwerk-Produkten. Ein PoE-Midspan versorgt das Netzwerkgerät mit integrierter PoE-Unterstützung über ein einzelnes Netzwerkkabel mit Strom und Daten. Vorhandene Ethernet-Switches und Kabelinfrastruktur müssen nicht ausgetauscht werden. Das AXIS TU6011 Mains Cable ist separat erhältlich. Der Midspan kann mit dem AXIS T91A03 DIN Rail Clip A an einer Wand, einem Regal oder einer DIN-Schiene installiert werden.

- > **IEEE 802.3bt und High PoE**
- > **Unterstützt AXIS Geräte mit 90 W**
- > **100 bis 240 V AC**
- > **Netzkabel separat erhältlich**



AXIS TU8004 90 W Midspan

Midspans

Funktion Daten und Strom werden über ein Ethernet-Kabel in ein Netzwerk-Videoprodukt eingespeist.
Für ein Netzwerk-Videoprodukt ohne integrierte PoE-Unterstützung in Kombination mit einem PoE-Splitter zu verwenden.

Datenrate 10/100/1000/2500/5000 MBit/s

Installation und Verwaltung Erfasst automatisch Geräte mit Funktionalität für PoE, PoE+, High PoE und PoE++ und liefert direkt Strom.

Daten und Stromversorgung

Power Bei 15 W: Power over Ethernet IEEE 802.3af
Bei 30 W: Power over Ethernet IEEE 802.3at
Bei 60 W: High Power over Ethernet Dual-Signatur (60-W-PoE-Implementierung von Axis)
Bei 60 W bis 90 W: Power over Ethernet IEEE 802.3bt

Eingang AC-Eingangsspannung: 100 V bis 240 V AC
Wechselstromfrequenz: 50 bis 60 Hz

Ausgang 57 V DC (max. 90 W)

Anschlüsse RJ-45 (abgeschirmt), EIA 568A und 568B
C14-Steckverbinder

Verkabelung Datenbereitstellung für Ethernet 10/100 über Leitungspaare 1/2 und 3/6. Für Gigabit-Ethernet über alle vier Paare.
Stromversorgung über Datenleiterpaare:
1/2 Rücklauf und 3/6 + (max. 0,8 A)
7/8 Rücklauf und 4/5 + (max 0,8 A)

Zulassungen

Sicherheit IS 13252, IEC/EN/UL 62368-1, CCC

EMV EN 55032 Klasse B, EN 55035, EN 61000-3-2, EN 61000-3-3, EN 61000-6-1, EN 61000-6-2, FCC Teil 15 Abschnitt B Klasse B, RCM AS/NZS CISPR 32 Klasse B, VCCI Klasse B, EN 50121-4, IEC 62236-4

Umwelt IEC 60068-2-1, IEC 60068-2-2, IEC 60068-2-6, IEC 60068-2-14, IEC 60068-2-27, IEC 60068-2-78

Allgemein

Gehäuse Kunststoff
Farbe: Schwarz

Nachhaltigkeit PVC-frei
Ohne Halogene

Montage Wandhalterung
Regalmontage
DIN-Schiene

Display und Leuchten Power LED, PoE LED

Betriebsbedingungen 90 W:
-20 °C bis +40 °C
60 W:
-20 °C bis +60 °C
30 W:
-20 °C bis +65 °C
Relative Luftfeuchtigkeit 10 bis 90 % (nicht kondensierend)

Lagerbedingungen -20 °C bis +70 °C
Relative Luftfeuchtigkeit 5 bis 90 % (nicht kondensierend)

Stromverbrauch Ohne angeschlossenes, fernbedientes Gerät: max 0,2 W
Mit angeschlossenen, fernbedientem Gerät (15 W): max 18,5 W
Mit angeschlossenen, fernbedientem Gerät (30 W): max 34,1 W
Mit angeschlossenen, fernbedientem Gerät (60 W): max 64,3 W
Mit angeschlossenen, fernbedientem Gerät (90 W): max 91,7 W

Abmessungen 166 x 80 x 44 mm

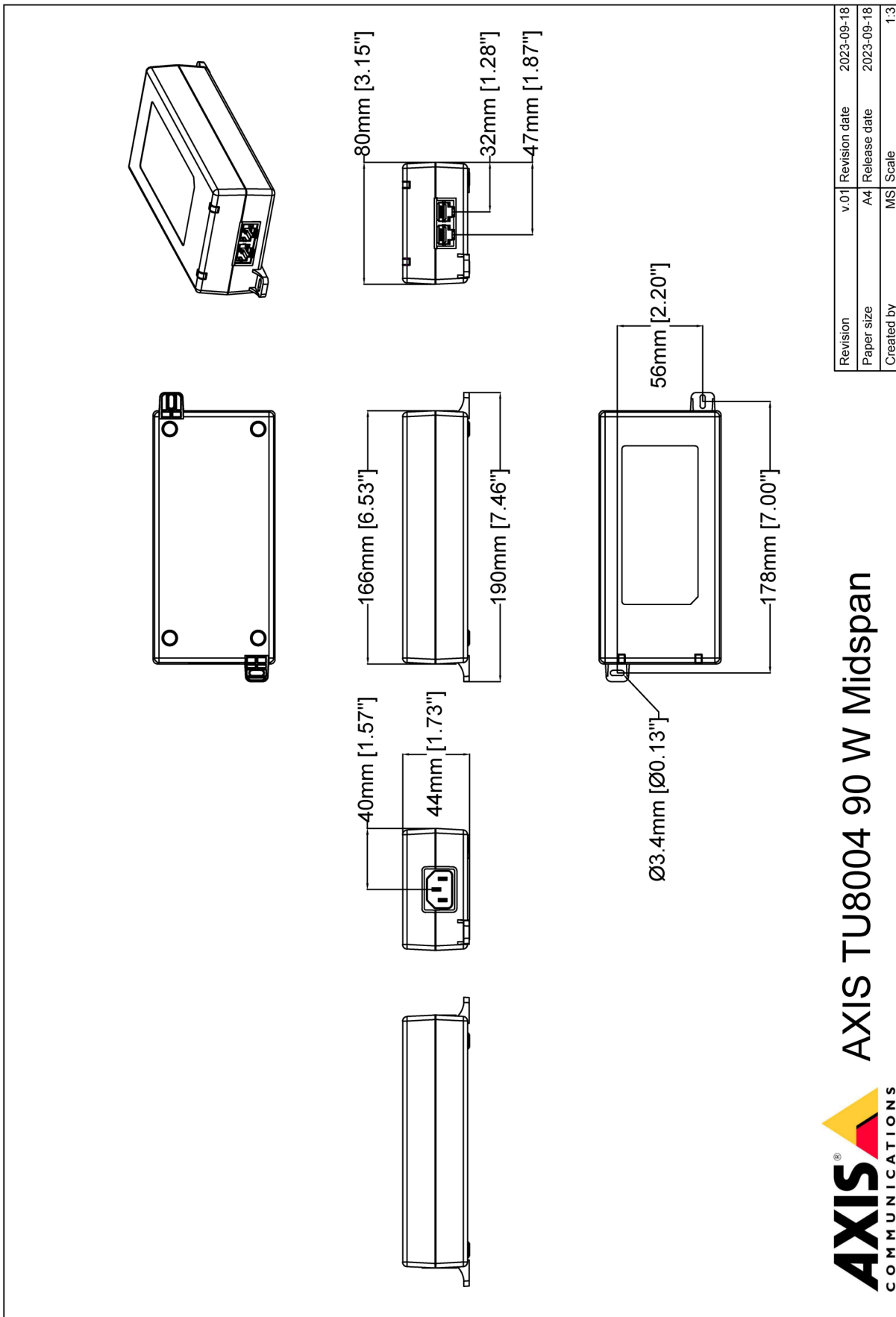
Gewicht 500 g

Inhalt des Kartons Installationsanleitung für den Midspan

Erforderliches Zubehör AXIS TU6011 Mains Cable

Optionales Zubehör AXIS T91A03 DIN Rail Clip A

Gewährleistung Informationen zur 3-jährigen Axis Gewährleistung finden Sie unter axis.com/warranty.



Revision	v.01	Revision date	2023-09-18
Paper size	A4	Release date	2023-09-18
Created by	MS	Scale	1:3

© 2023 Axis Communications

AXIS COMMUNICATIONS
AXIS TU8004 90 W Midspan

www.axis.com