

AXIS TP1001-E Wall-and-Pole Mount

Robuste Halterung für Dome-Kameras

Bei dieser Wand- und Masthalterung können Installateure zwischen der Verwendung eines RJ45- oder IDC-Steckers (Insulation-Displacement Contact) für die Installation wählen. Es verfügt über ein integriertes Kabel mit einem Ethernet IP66-zertifizierten RJ45-Anschluss, um die Installation zu erleichtern und das Eindringen von Wasser und Staub in die Kamera zu verhindern. Hergestellt aus schlagfestem, für den Außenbereich geeignetem Material, eignet sich AXIS TP1001-E sowohl für den Innen- als auch für den Außenbereich. Umdrehen der Montagehalterung macht aus der Wandhalterung eine Masthalterung. Erforderlich sind für AXIS TP1001 dazu: AXIS Steel Straps TX30). Die Halterung kann auch mit optionalem Zubehör an Ecken montiert werden.

- > **Robust, mit Schutzklasse IK10**
- > **Geeignet für den Innen- und Außenbereich**
- > **Flexible Anschlussmöglichkeiten durch Schneidklemmkontakt**
- > **Integrierter RJ45-Stecker (Schutzart IP66)**
- > **5-jährige Gewährleistung**



AXIS TP1001-E Wall-and-Pole Mount

Zulassungen

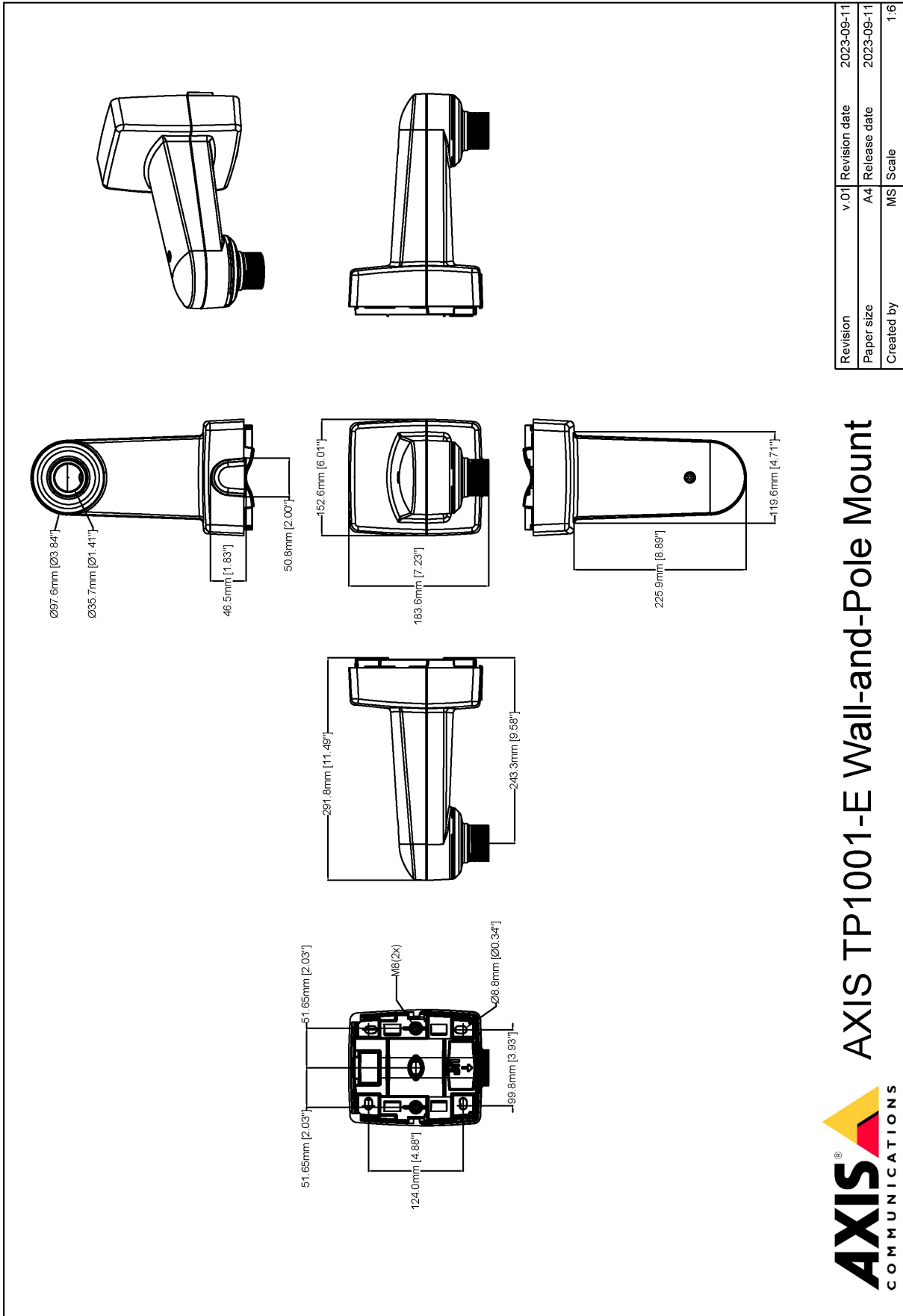
Produktkennzeichnungen	CSA, UL/cUL, UKCA, CE, KC, VCCI, RCM
Lieferkette	TAA-konform
EMV	CISPR 35, CISPR 32 Klasse A, EN 55035, EN 55032 Klasse A, EN 50121-4, EN 61000-6-1, EN 61000-6-2 Australien/Neuseeland: RCM AS/NZS CISPR 32 Class A Kanada: ICES-3(A)/NMB-3(A) Japan: VCCI Klasse A Korea: KS C 9835, KS C 9832 Class A USA: FCC Part 15 Subpart B Class A Bahnanwendungen: IEC 62236-4
Sicherheit	CAN/CSA C22.2 Nr. 62368-1 ed. 3, IEC/EN/UL 62368-1 ed. 3
Umwelt	IEC 60068-2-1, IEC 60068-2-2, IEC 60068-2-6, IEC 60068-2-27, IEC/EN 60529 IP66, IEC/EN 62262 IK10, NEMA 250 Type 4X, MIL-STD 810G 509.5

Allgemein

Unterstützte Produkte	Kameras, die mit bestimmten Hängemontagesets mit Gewindehalterung NPS 1,5 Zoll kompatibel sind, wie zum Beispiel: AXIS P3255-LVE Camera AXIS Q3538-LVE Camera AXIS P3727-PLC Camera Eine vollständige Liste kompatibler Kameras finden Sie unter axis.com/products/axis-tp1001-e-wall-and-pole-mount#compatible-products
Gehäuse	Zertifizierte Schutzarten: IP66, NEMA 4X und IK10 Aluminiumgehäuse Farbe: Weiß NCS S 1002-B
Montage	Rückseite: Kabeldurchführung Unten: Seiteneingänge für Kabelführung 3/4" (M25)

Anschlüsse	Ausgang: RJ45-Ethernet-Stecker Eingang: RJ45-Ethernet-Buchse, Schneidklemmkontakt
Betriebsbedingungen	-50 °C bis 65 °C Relative Luftfeuchtigkeit 10 bis 100 % (nicht kondensierend)
Lagerbedingungen	-40°C bis 65 °C Relative Luftfeuchtigkeit 10 bis 100 % (nicht kondensierend)
Abmessungen	Die Abmessungen des gesamten Produkts finden Sie in der Bemaßungszeichnung in diesem Datenblatt.
Gewicht	2164 g Maximale Belastung: 40 kg
Inhalt des Kartons	Halterung, Wandhalterung, Installationsanleitung, Kabelbinder, RJ45-Montagewerkzeug
Optionales Zubehör	AXIS ACI Conduit Adapters AXIS T91A64 Corner Bracket AXIS Steel Straps TX30 570 mm AXIS Steel Straps TX30 1450 mm Weiteres Zubehör finden Sie auf axis.com/products
Gewährleistung	Informationen zur fünfjährigen Gewährleistung finden Sie auf axis.com/warranty
Teilenummern	Verfügbar auf axis.com/products/axis-tp1001-e-wall-and-pole-mount#part-numbers
Nachhaltigkeit	
Substanzkontrolle	PVC-frei
Materialien	Auf Konfliktmineralien gemäß OECD-Leitfaden überprüft Weitere Informationen zum Thema Nachhaltigkeit bei Axis finden Sie auf axis.com/about-axis/sustainability
Verantwortung für die Umwelt	axis.com/environmental-responsibility Axis Communications nimmt am UN Global Compact teil. Weitere Informationen hierzu finden Sie auf unglobalcompact.org

Maßbild



Revision	v.01	Revision date	2023-09-11
Paper size	A4	Release date	2023-09-11
Created by	MS	Scale	1:6

© 2023 Axis Communications

AXIS TP1001-E Wall-and-Pole Mount



www.axis.com

©2023 Axis Communications AB. AXIS, ARTPEC and VAPIX sind unter diversen Rechtssystemen eingetragene Marken der Axis AB. Alle anderen Marken sind Eigentum der jeweiligen Inhaber. Das Recht auf Änderungen ohne Vorankündigung ist vorbehalten.

