

AXIS Camera Station S1216 Rack Recording Server

Flexibler und skalierbarer Aufzeichnungsserver

Das AXIS S1216 Rack bietet leistungsstarke Komponenten und unterstützt leistungsstarke Anwendungen und Funktionen. Dieser sichere und erweiterbare Aufzeichnungsserver umfasst Lizenzen für AXIS Camera Station und mehrere leere Festplattenschächte für flexible Speicherkonfigurationen. Sowohl das Betriebssystemlaufwerk als auch die gespeicherten Videos werden mithilfe eines Trusted Platform Module (zertifiziert gemäß FIPS 140-2 Level) verschlüsselt. Vorkonfigurierte Software und 8 TB Speicher sind bereits vorinstalliert. Zudem sind alle unterstützten Produkte in einer Preisliste für ein One-Stop-Shop-Einkaufserlebnis erhältlich. Darüber hinaus erhalten Sie Serviceleistungen wie „Keep Your Hard Drive“, Vor-Ort-Support am nächsten Werktag und eine 5-jährige Gewährleistung.

- > **Skalierbare, leistungsstarke Lösung**
- > **Sicherer Server mit TPM**
- > **8 TB inbegriffen**
- > **16 Lizenzen für AXIS Camera Station im Lieferumfang enthalten**
- > **Umfassender Support und 5-jährige Gewährleistung**



AXIS Camera Station S1216 Rack Recording Server

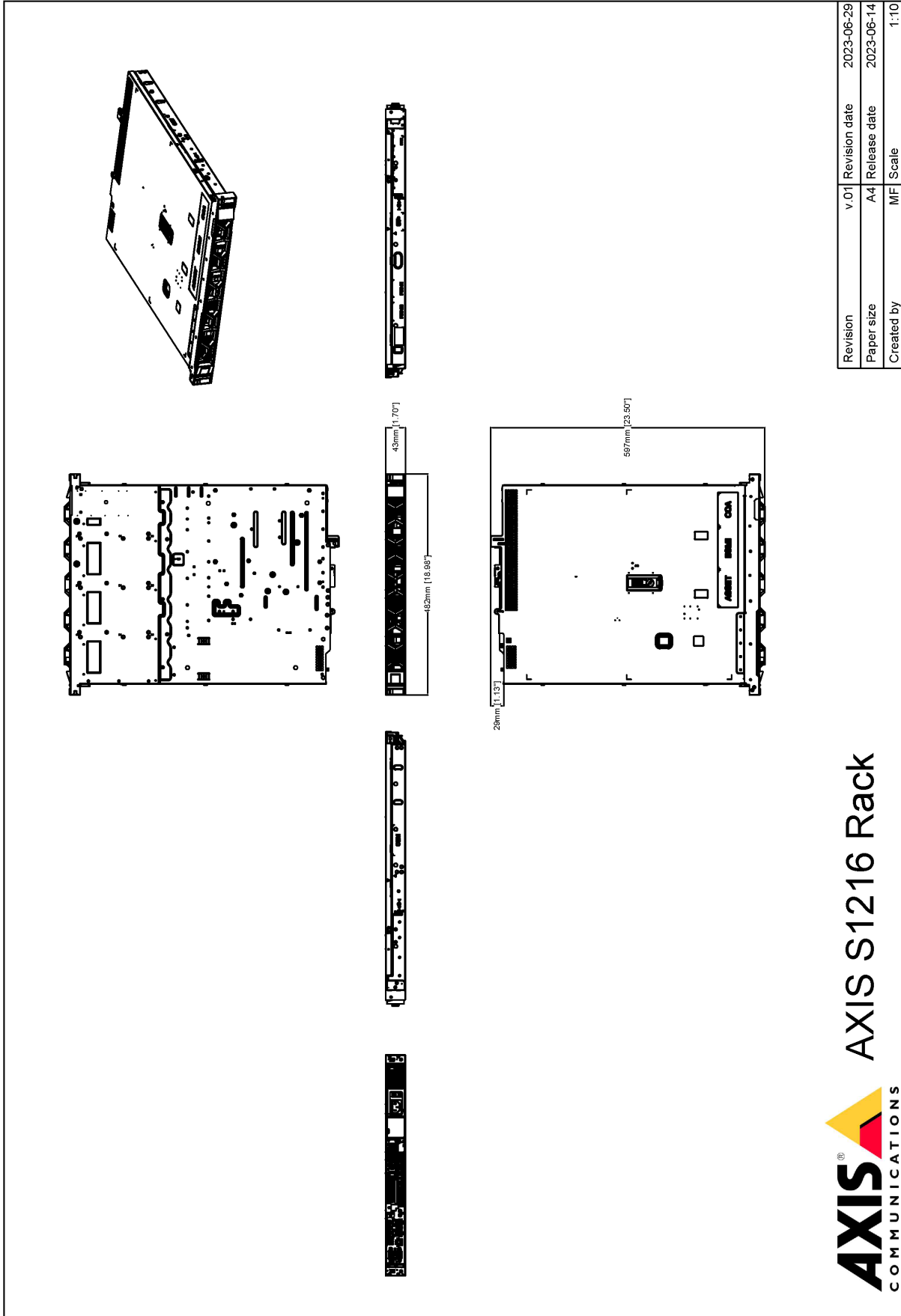
Lizenzen	Mit 16 hardwaregebundenen Hauptlizenzen für AXIS Camera Station. Upgrade mit zusätzlichen Lizenzen möglich (separat erhältlich).	Remote-Serververwaltung	Basislizenz iDRAC 9
Systemerweiterbarkeit	Geeignet für Szenarien im Einzelhandel mit 64 Zugängen, 32 Videokanälen und einer Gesamtaufzeichnungsbitrate von bis zu 256 Mbit/s bzw. 4 MP, 30 Bildern pro Sekunde pro Kanal. Informationen zum schätzungsweise benötigten Speichervolumen finden Sie im AXIS Site Designer. Getestet mit: 20 Clients für die Live-Ansicht 2 Clients bei intensiven Wiedergabe- oder Scrubbing-Vorgängen	Sicherheit	Unterstützung verschlüsselter Betriebssystem- und Aufzeichnungslaufwerke Trusted Platform Module (TPM 2.0) zertifiziert nach FIPS 140-2 Stufe 2
Hardware		Betriebsbedingungen	10 °C bis 35 °C Relative Luftfeuchtigkeit 8 bis 80 % (nicht kondensierend)
Prozessor	Prozessor Intel® Xeon® E	Lagerbedingungen	-40 °C bis 65 °C Relative Luftfeuchtigkeit 5 bis 95 % (nicht kondensierend)
Arbeitsspeicher	16 GB (2 x 8 GB)	Zulassungen	EMV CISPR 32 Klasse A, EN 55035, EN55024, EN 55032 Klasse A, EN 61000-3-2, EN 61000-3-3 Australien/Neuseeland: RCM AS/NZS CISPR 32 Klasse A Kanada: ICES-3(A)/NMB-3(A) Japan: VCCI Klasse A Korea: KS C 9835, KS C 9832 Klasse A USA: FCC Teil 15 Abschnitt B Klasse A Taiwan: CNS 13438 Sicherheit KC-Zeichen, IEC/EN 62368-1, NOM-019-SCFI-1998
Speicher	Cold-Swap-fähiges SATA-HDD der Enterprise-Klasse, 7200 U/min. HDD-Einschübe insgesamt: 4 Freier HDD-Einschub: 3 Sofort einsetzbarer Speicher: 8 TB (1 x 8 TB)	Konformität	TAA (Trade Agreements Act)
RAID	RAID-Level ab Werk: Nicht konfiguriert Unterstützte RAID-Level: 0, 1, 10	Abmessungen	599 x 482 x 43 mm, Gehäuse 1U Mindestschienentiefe ^a : 622 mm Tiefe für Produktinstallation ^b : 563 mm Einstellungsbereich der Quadratlochschiene ^c : 608–879 mm
Power	450 W mit 80+ Platin (100–240 V AC), 6,5–3,5 A, 50/60 Hz	Gewicht	9,2 kg
Stromverbrauch	Normal: 90 W (307,1 BTU/h) Maximum: 120 W (409,5 BTU/h)	Im Lieferumfang enthaltenes Zubehör	Statische Rackschienen Dell Ready Rails 1U, Netzkabel C13 an C14 für Rack-PDU (Netzkabel für Wandstecker nicht im Lieferumfang enthalten)
Anschlüsse	Vorderseite: 1 x USB 2.0 1 x iDRAC-Direktanschluss Rückseite: 1 x USB 2.0 1x USB 3.2 1x VGA 1x serieller Port 1x Dedizierter iDRAC-Ethernet-Port 2x RJ45 1 GBit/s	Optionales Zubehör	Axis Workstations Weiteres Zubehör finden Sie auf axis.com .
Video		Dienste	Vor-Ort-Support am nächsten Werktag „Keep Your Hard Drive“
Videostreaming	Nicht für die Wiedergabe von Video vor Ort vorgesehen. Nutzen Sie dafür Axis Workstations.	Gewährleistung	Informationen zur 5-jährigen Gewährleistung finden Sie auf axis.com/warranty .
Cybersicherheit		Exportbeschränkungen	Dieses Produkt unterliegt Exportkontrollbestimmungen. Achten Sie daher bitte stets auf die Einhaltung aller geltenden nationalen und internationalen Export- bzw. Re-Exportkontrollbestimmungen.–
Dokumentation	<i>Anleitung zum Härten von AXIS Camera Station</i> <i>Axis Vulnerability Management Policy</i> <i>Axis Security Development Model</i> Diese Dokumente stehen unter axis.com/support/cybersecurity/resources zum Download bereit. Weitere Informationen zum Axis Cybersicherheitssupport finden Sie auf axis.com/cybersecurity		
Allgemein			
Betriebssystem	Microsoft® Windows® 10 IoT Enterprise LTSC 2021 Integrierte Wiederherstellung des Betriebssystems: Ja Betriebssystem-Laufwerk: 240 GB SSD		

- Gemessen von der Außenfläche des vorderen Rackpfostens bis zum Ende der Schiene.
- Gemessen von der Außenfläche des vorderen Rackpfostens bis zur Rückseite des Produkts.
- Der zulässige Abstand zwischen den Außenflächen der vorderen und hinteren Rackpfosten.

AXIS Camera Station

Weitere Informationen zu Merkmalen und Funktionen von AXIS Camera Station finden Sie im entsprechenden Datenblatt unter www.axis.com

Maßbild



Revision	v.01	Revision date	2023-06-29
Paper size	A4	Release date	2023-06-14
Created by	MF	Scale	1:10

© 2023 Axis Communications

AXIS[®] COMMUNICATIONS
 www.axis.com
AXIS S1216 Rack

