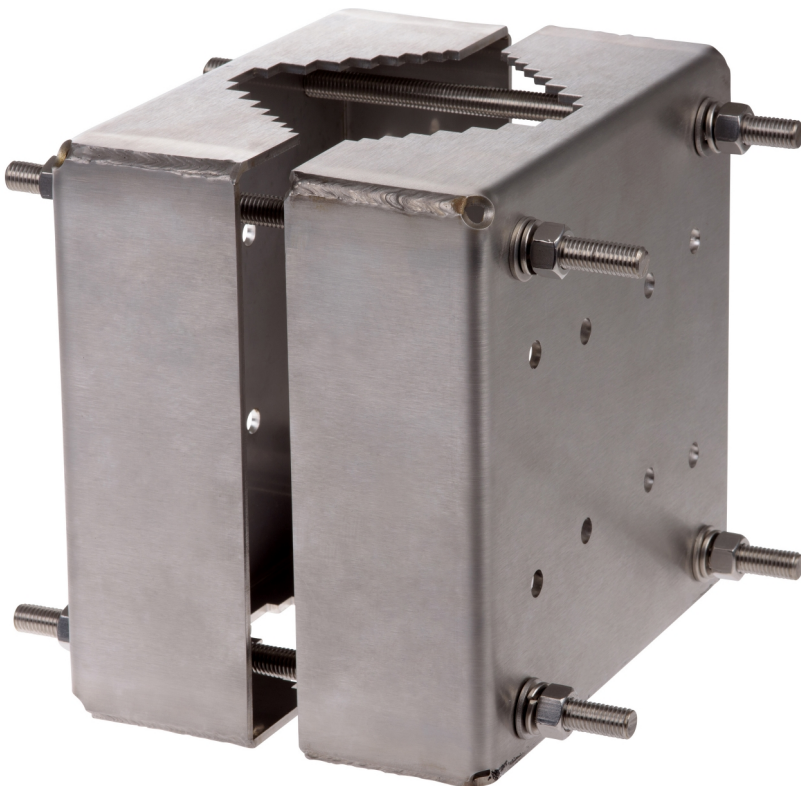


Masthalterung ExCam XPT

Masthalterung für explosionsgeschützte PTZ Network Cameras

Die Masthalterung ExCam XPT besteht aus rostfreiem Stahl. Sie ist auf die explosionsgeschützte PTZ Network Camera ExCam XPT Q6055 ausgelegt. In Verbindung mit der dazu erforderlichen Wandhalterung ExCam XPT kann die Kamera an Masten angebracht werden. Die Masthalterung ExCam XPT eignet sich für Masten mit einem Durchmesser zwischen 110 und 150 mm. Sie ist optimal für den Einsatz in den Bereich Onshore, Offshore, Seefahrt und Schwerindustrie geeignet.

- > **Hergestellt aus rostfreiem Stahl EN 1.4404 (ASTM 316L)**
- > **Für Masten mit einem Durchmesser von 110 bis 150 mm**
- > **Korrosionsbeständig**
- > **Robust und sicher**
- > **Kompatibel mit ExCam XPT Q6055**



Masthalterung ExCam XPT

Allgemeines

Unterstützte Produkte	ExCam XPT Q6055 Explosionsgeschützte PTZ Network Camera
Material	Edelstahl EN 1.4404 (ASTM 316L)
Maximale Belastung	50 kg
Abmessungen	228 x 376 x 155 mm ohne Mast
Gewicht	3,5 kg

Erforderliches Zubehör Wall Mount ExCam XPT

Optionales Zubehör Weiteres Zubehör finden Sie unter axis.com.

Gewährleistung Informationen zur 3-jährigen Axis Gewährleistung finden Sie auf axis.com/warranty

Verantwortung für die Umwelt:

axis.com/environmental-responsibility