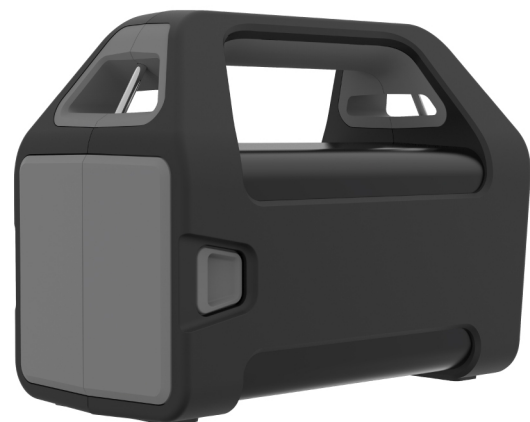


AXIS T8415-Wireless-Installation-Tool

Einfach praktisch

Das AXIS T8415-Wireless Installation-Tool ist ein akkubetriebenes Handgerät, an das eine Kamera direkt angeschlossen wird und über LAN oder WLAN ein Live-Video anzeigt. Mit seinem leistungsstarken Akku kann das Tool PoE-fähige Axis Kameras über mehrere Stunden mit einer Leistung von 30 W mit Strom versorgen. Durch die integrierte WLAN-Funktion des AXIS T8415 kann in wenigen Sekunden eine Verbindung mit dem Smartphone oder Tablet des Benutzers hergestellt werden, auf dem die Live-Ansicht der Kamera dargestellt wird. Grundlegende Kamerafunktionen wie Fokus, IP-Adresse und Bildrotation lassen sich über Smartphone bzw. Tablet steuern. Eine kostenlose App (iOS oder Android) steht im App Store oder bei Google Play zum Download bereit.

- > **Erkennung mehrerer Kameras, inklusive ONVIF**
- > **Axis App für die Installation von Axis Kameras**
- > **Drahtlosverbindung mit allen Smartphones**
- > **Leistungsstarker Akku**
- > **Unterstützt PoE+**



AXIS T8415-Wireless-Installation-Tool

| | | | |
|--------------------------------|---|--|---|
| Netzwerk | | Betriebsbedingungen | 0 °C bis 50 °C Relative Luftfeuchtigkeit 20 bis 80 % (nicht kondensierend) |
| IP-Einstellung | Automatische oder manuelle Konfiguration der IPv4-Adresse | Lagerbedingungen | -30 °C bis 70 °C Relative Luftfeuchtigkeit 20 bis 80 % (nicht kondensierend) |
| Netzwerk-Anschluss | 10BASE-T/100BASE-TX | Zulassungen | EMC EN 55022 Klasse B, FCC Abschnitt 15 Teil B Klasse B, ICES-003 Klasse B, VCCI Klasse B, KCC KN32 Klasse B, KN35, RCM AS/NZS CISPR 22 Klasse B Sicherheit IEC/EN/UL 60950-1, CE Umgebung RoHS, REACH, WEEE Drahtlos EN 300328, EN 301489-1, EN 301489-17, EN 301893, FCC Abschnitt 15 Teil C, TELEC Akku: UL, IMDG, IATA, CE, ROHS, REACH, WEEE, ADR, ECHA, DoT |
| Drahtlose Schnittstelle | IEEE 802.11b/g/n/ac 5 GHz (Standard) a/ac/n – Kanal 36, 40 oder 44 2,4 GHz b/g/n – Kanal 1, 6 oder 11 | | |
| Sicherheit | WPA2-PSK | | |
| Systemintegration | | | |
| Unterstützte Protokolle | Axis Produkte mit Bonjour und ONVIF-kompatible Produkte mit WS-Discovery | | |
| Allgemeines | | | |
| Gehäuse | Gehäuse: Material: PC ABS Farbe: Schwarz Griffeinsatz: Material: TPE Farbe: Staubgrau Akkumodul: Material: PC ABS Farbe: Staubgrau | Abmessungen | 150 x 100 x 205 mm |
| Stromversorgung | PoE: Power over Ethernet Plus (PoE+) IEEE 802.3at Typ 2 Klasse 4 USB: 5 V, 2,1 A Akkutyp: 12 V, 3,4 Ah, Bleisäure, VRLA | Gewicht | Komplettes Gerät: 2,2 kg Akkumodul: 1,6 kg |
| Anschlüsse | RJ-45 – PoE 10BASE-T/100BASE-TX RJ-45 – Nicht-PoE 10BASE-T/100BASE-TX USB-Typ A – nur Stromversorgung 2,1-MM- Buchse – Eingang für das Akkuladegerät am Akkumodul. Mittelpol positiv | Im Lieferumfang enthaltenes Zubehör | Trageriemen Akku für AXIS Installation-Tool 12 V 3,4 Ah AXIS Installation-Ladegerät 12 V 1 A |
| | | Optionales Zubehör | AXIS Installation-Ladegerät 12 V 1 A Akku für AXIS Installation-Tool 12 V 3,4 Ah AXIS T8134 60 W Midspan (für High PoE-Kameras) AXIS Installation-Tasche |
| | | Gewährleistung | Axis 3-Jahres-Gewährleistung |

AXIS Wireless Installation Tool-Anwendung

| | | | |
|------------------------------|--|--------------------------------------|---|
| Systemanforderungen | | Einstellungen | Netzwerk: Einstellungen für die IP-Adresse des Geräts (manuell oder automatisch), Subnetzmaske und Standardrouter Kennwort: Kennwortänderung Netzfrequenz: 50 oder 60 Hz Aufnahmmodus: Verfügbare Einstellungen geräteabhängig Erweiterte Einstellungen: Weitere Einstellungen unter dem Link „Advanced Setup“ (Erweitertes Setup) |
| Mindestanforderungen | iOS 7 oder höher, Android 4.1 oder höher | Verantwortung für die Umwelt: | www.axis.com/environmental-responsibility |
| Unterstützte Produkte | Axis Produkte mit Bonjour und ONVIF-kompatible Produkte mit WS-Discovery | | |
| Funktionen | | | |
| Axis Produkte | Erkennung, Miniaturabbildung, Live-Ansicht, Bilddrehung, Autofokus (geräteabhängig), Schnappschuss | | |
| ONVIF Produkte | Weitere Einstellungen auf der Geräte-Startseite | | |